

5.1

Accusé de réception de la préfecture : 059-225900018-20240327-323475-DE-1-1

Date de réception en préfecture le 4 avril 2024

Publié le 5 avril 2024

**REUNION DU CONSEIL DEPARTEMENTAL DU 26 MARS 2024
SEANCE DU 27 MARS 2024**

Suite à la convocation en date du 13 mars 2024

LE CONSEIL DEPARTEMENTAL

Réuni à Lille, sous la présidence de Christian POIRET, Président du Conseil Départemental

Nombre de membres en exercices : 82

Étaient présents : Salim ACHIBA, Martine ARLABOSSE, Barbara BAILLEUL, Grégory BARTHOLOMEUS, Bernard BAUDOUX, Charles BEAUCHAMP, Doriane BECUE, Valentin BELLEVAL, Stéphanie BOCQUET, Anne-Sophie BOISSEAUX, François-Xavier CADART, Yannick CAREMELLE, Loïc CATHELAIN, Marie CHAMPAULT, Isabelle CHOAIN, Paul CHRISTOPHE, Marie CIETERS, Sylvie CLERC, Barbara COEVOET, Valérie CONSEIL, Frédéric DELANNOY, Sylvie DELRUE, Agnès DENYS, Claudine DEROEUX, Jean-Luc DETAVERNIER, Carole DEVOS, Monique EVRARD, Soraya FAHEM, Marie-Laurence FAUCHILLE, Maël GUIZIOU, Mickaël HIRAUX, Jacques HOUSSIN, Simon JAMELIN, Sylvie LABADENS, Nicolas LEBLANC, Michel LEFEBVRE, Sébastien LEPRETRE, Maryline LUCAS, Didier MANIER, Françoise MARTIN, Elisabeth MASSE, Anne MIKOLAJCZAK, Luc MONNET, Laurent PERIN, Max-André PICK, Michel PLOUY, Christian POIRET, Marie-Hélène QUATREBOEUF, Eric RENAUD, Marie-Paule ROUSSELLE, Caroline SANCHEZ, Marie SANDRA, Céline SCAVENNEC, Nicolas SIEGLER, Marie TONNERRE-DESMET, Patrick VALOIS, Aude VAN CAUWENBERGE, Anne VANPEENE, Philippe WAYMEL, Isabelle ZAWIEJA-DENIZON.

Absent(e)(s) représenté(e)(s) : Pierre-Michel BERNARD donne pouvoir à Françoise MARTIN, Frédéric BRICOUT donne pouvoir à Anne-Sophie BOISSEAUX, Olivier CAREMELLE donne pouvoir à Frédéric DELANNOY, Régis CAUCHE donne pouvoir à Jacques HOUSSIN, Christine DECODTS donne pouvoir à Barbara BAILLEUL, Laurent DEGALLAIX donne pouvoir à Valentin BELLEVAL, Béatrice DESCAMPS-MARQUILLY donne pouvoir à Nicolas LEBLANC, Stéphane DIEUSAERT donne pouvoir à Marie SANDRA, Jean-Claude DULIEU donne pouvoir à Maryline LUCAS, Isabelle FERNANDEZ donne pouvoir à Valérie CONSEIL, Michelle GREAUME donne pouvoir à Charles BEAUCHAMP, Vincent LEDOUX donne pouvoir à Marie TONNERRE-DESMET, Valérie LETARD donne pouvoir à Christian POIRET, Charlotte PARMENTIER-LECOCQ donne pouvoir à Luc MONNET, Bertrand RINGOT donne pouvoir à Didier MANIER, Frédérique SEELS donne pouvoir à François-Xavier CADART, Sébastien SEGUIN donne pouvoir à Aude VAN CAUWENBERGE, Jean-Noël VERFAILLIE donne pouvoir à Nicolas SIEGLER, Karima ZOUGGAGH donne pouvoir à Max-André PICK.

Absent(e)(s) excusé(e)(s) : Benjamin CAILLIERET.

Absent(e)(s) : Josyane BRIDOUX, Julien GOKEL.

OBJET : Opérations relatives au Plan Départemental des Itinéraires de Promenade et de Randonnée (PDIPR).

Vu le rapport DRE/2024/68

Vu l'avis en date du 18 mars 2024 de la Commission Développement de l'espace rural, environnement, politique de l'eau

DECIDE à l'unanimité:

- d'approuver la modification du tracé du circuit du Robigeux inscrit au Plan Départemental des Itinéraires de Promenade et de Randonnée ;
 - d'autoriser l'inscription des circuits de randonnée, selon la liste ci-jointe (annexe 3), au Plan Départemental des Itinéraires de Promenade et de Randonnée.
-

Le quorum a été vérifié à l'appel de l'affaire à 12 h 25.

59 Conseillers départementaux étaient présents en séance. Ils étaient porteurs de 18 pouvoirs.

Ils ont été rejoints pendant la discussion par Monsieur CADART (porteur du pouvoir de Madame SEELS).

Vote intervenu à 12 h 26.

Au moment du vote, 60 Conseillers départementaux étaient présents.

Nombre de procurations : 19

Absents sans procuration : 3

N'ont pas pris part au vote : 0

Ont pris part au vote : 79 (y compris les votants par procuration)

Résultat du vote :

Abstention :	0
Total des suffrages exprimés :	79
Majorité des suffrages exprimés :	40
Pour :	79 (Groupe Union Pour le Nord - Groupe Socialiste, Républicain et Citoyen - Groupe Communiste et Républicain : Pour l'Humain d'Abord ! - Groupe Ecologiste Europe Ecologie Les Verts Génération.s - Mesdames BAILLEUL, DECODTS et DEROEUX, ainsi que Monsieur RENAUD, non inscrits)
Contre :	0

Signé électroniquement



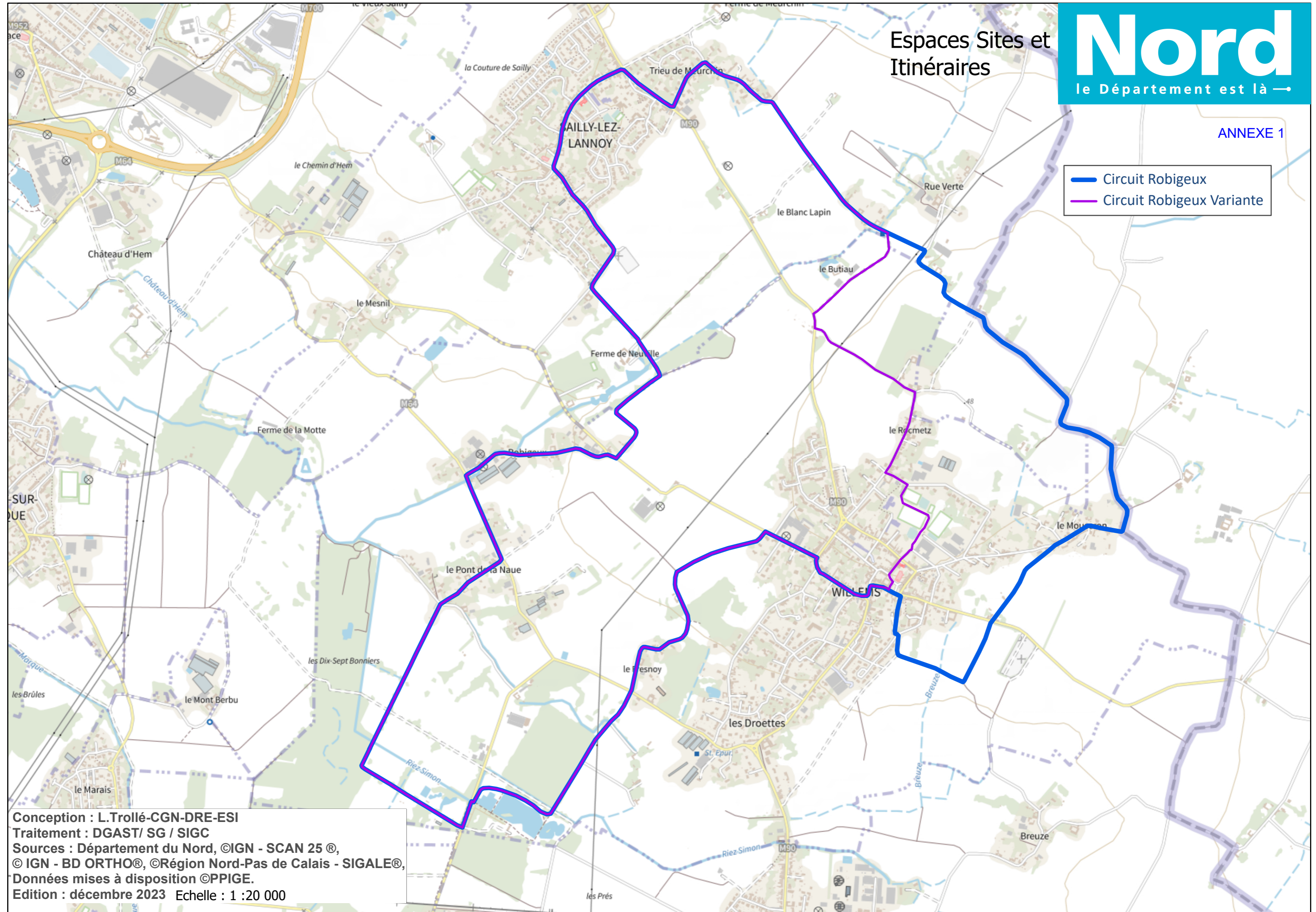
Pour le Président du Conseil Départemental
et par délégation,
Le Directeur Adjoint des Affaires Juridiques et de
l'Achat Public,

Eric LECAT

Espaces Sites et Itinéraires

ANNEXE 1

- Circuit Robigeux
- Circuit Robigeux Variante



Conception : L.Trollé-CGN-DRE-ESI
Traitement : DGAST/ SG / SIGC
Sources : Département du Nord, ©IGN - SCAN 25®,
©IGN - BD ORTHO®, ©Région Nord-Pas de Calais - SIGALE®,
Données mises à disposition ©PPIGE.
Edition : décembre 2023 Echelle : 1 : 20 000

DELIBERATION DU CONSEIL MUNICIPAL N° 2023122123

Séance du 21/12/2023

Référence
2023122123

Objet de la délibération
PLAN DEPARTEMENTAL DES ITINERAIRES DE PROMENADE ET DE RANDONNEE.

Nombre de membres		
Afférents	Présents	Qui ont pris part au vote
21	14	20

Date de la convocation
16/12/2023

Date d'affichage
16/12/2023

Vote
A l'unanimité
Pour : 20
Contre : 0
Abstention : 0

L' an 2023 le 21 Décembre à 18 heures 30 minutes, le Conseil Municipal de notre Commune, régulièrement convoqué, s' est réuni au nombre prescrit par la loi, dans le lieu habituel de ses séances, SALLE DE RECEPTION DE LA MAIRIE sous la présidence de Thierry ROLLAND, Maire.

Présents : Mmes : BONNEEL Audrey, CARPENTIER Florine, PROUVEUR/LOZINGUEZ Aurore MM : DEFFONTAINE Bernard, DE LA BARRE DE NANTEUIL Christian, D'HULST Thierry, DUPAS Philippe, FAUCHILLE Patrice, FOUQUART Paul, JONVILLE Yves, LEPERS Jean-Pascal, LIEVAIN Michel, REFFAS Alain, ROLLAND Thierry.

Excusés : HARDY Nicole ayant donné procuration à FOUQUART Paul, LEBRUN/BOCQUET Nathalie ayant donné procuration à PROUVEUR/LOZINGUEZ Aurore, POULAIN/DEFFRENNES Brigitte ayant donnée procuration à ROLLAND Thierry, LIEVAIN Mchiel ayant donné procuration à CARPENTIER Florine, SELOSSE Olivier ayant donné procuration à LEPERS Jean-Pascal, FLEUROUX/TORCK Stéphanie ayant donné procuration à D'HULST Thierry.

Absente : DEVIN Marlène

A été nommé(e) secrétaire : PROUVEUR/LOZINGUEZ Aurore

Objet de la délibération : PLAN DEPARTEMENTAL DES ITINERAIRES DE PROMENADE ET DE RANDONNEE.

Acte rendu exécutoire après dépôt en Préfecture
 Le : 22/12/2023

Et

Publication ou notification du :
 22/12/2023

Monsieur le Maire présente au Conseil Municipal, le projet complémentaire relatif au circuit de Robigeux pour inscription au Plan Départemental des Itinéraires de Promenade et de Randonnée.

Conformément à la loi du 22 juillet 1983 complétant la loi n°83-8 du 7 janvier 1983 relative à la répartition de compétences entre les communes, les départements, les régions et l'Etat (art.56 abrogé au 21 septembre 2000), vu la délibération du 25 Mars 1991 du Conseil Général du Nord arrêtant le projet de Plan Départemental des Itinéraires de Promenade et de Randonnée et autorisant la consultation des communes, le Conseil Municipal est appelé à émettre un avis sur le projet, puis à désigner les voiries et les chemins ruraux pour lesquels il donne son accord.

Monsieur le Maire informe le Conseil Municipal que les chemins ruraux désignés ne pourront être aliénés voire supprimés que dans la mesure où la continuité de l'itinéraire est préservée, soit par le maintien du droit de passage, soit par la mise en place d'un itinéraire de substitution adapté à la promenade et à la randonnée et ce en accord avec le Département.

Après avoir pris connaissance du projet complémentaire sur le territoire communal, le Conseil Municipal a délibéré et DECIDE

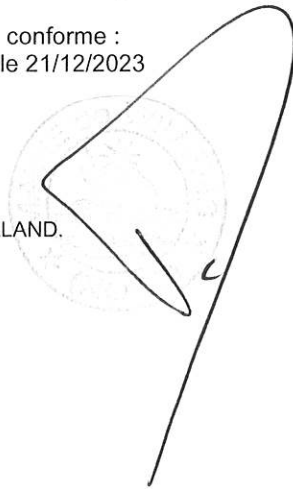
- d'émettre un avis favorable,
- d'inscrire les voiries concernées (cf carte jointe) au Plan Départemental des Itinéraires de Promenade et de Randonnée,
- d'autoriser le Département du Nord à réaliser le balisage des itinéraires conformément à la charte officielle du balisage et de la signalétique.

Fait et délibéré en Mairie, les jours, mois et an que dessus.
Au registre sont les signatures.

Pour copie conforme :
En mairie, le 21/12/2023

Le Maire,

Thierry ROLLAND.



La secrétaire de séance,

Aurore PROUVEUR/LOZINGUEZ.



DELIBERATIONS DES COMMUNES

Pour intégration au Plan Départemental des Itinéraires de Promenade et de Randonnée (boucles pédestres)

COMMUNE	ARRONDISSEMENT	CIRCUIT	DISCIPLINE	DELIBERATION COMMUNALE
DOMPIERRE-SUR-HELPE	AVESNES-SUR-HELPE	Circuit des Oratoires	Pédestre	25/08/2016
FEIGNIES	AVESNES-SUR-HELPE	Bois de la Taillette	Pédestre	26/06/2010
FERRIERE-LA-GRANDE	AVESNES-SUR-HELPE	Bois d'Arrêt	Pédestre	18/06/2010
GOGNIES-CHAUSSEE	AVESNES-SUR-HELPE	Bois de la Taillette	Pédestre	13/04/2010
GOMMEGNIES	AVESNES-SUR-HELPE	Chemin de la Licorne	Pédestre	09/12/2009
HARGNIES	AVESNES-SUR-HELPE	Sentier des cours d'ay et des choats	Pédestre	15/02/2010
JENLAIN	AVESNES-SUR-HELPE	Circuits de Jenlain	Pédestre	07/09/2007
LOCQUIGNOL	AVESNES-SUR-HELPE	Sentier des cours d'ay et des choats	Pédestre	12/04/2010
MAIRIEUX	AVESNES-SUR-HELPE	Bois de la Taillette	Pédestre	14/03/2010
MARESCHES	AVESNES-SUR-HELPE	circuits du ruisseau de Saméon à la Rhonelle et la Ferme de Wult	Pédestre	11/04/2008
OHAIN	AVESNES-SUR-HELPE	Circuit des Chapelles Colonnes et des ailles	Pédestre	22/11/2007
OHAIN	AVESNES-SUR-HELPE	Circuit des Gabelous	Pédestre	22/11/2007
ROUSIES	AVESNES-SUR-HELPE	Bois d'Arrêt	Pédestre	06/06/2010
SAINT-AUBIN	AVESNES-SUR-HELPE	Sentier des Chapelles et de la Buse	Pédestre	23/09/2008
SAINT-HILAIRE-SUR-HELPE	AVESNES-SUR-HELPE	Sentier des Chapelles et de la Buse	Pédestre	19/06/2008
DOMPIERRE-SUR-HELPE	AVESNES-SUR-HELPE	circuit complémentaire aux tracés "Des Oratoires"	Pédestre	03/03/2014
VIEUX-MESNIL	AVESNES-SUR-HELPE	Sentier des cours d'ay et des choats	Pédestre	12/03/2010
VIEUX-MESNIL	AVESNES-SUR-HELPE	Sentier d'Ay et des Choats	Pédestre	05/12/2012
BEURAIN	CAMBRAI	des Harpies à la motte féodale	Pédestre	29/11/2016
BEAUVOIS EN CAMBRESIS	CAMBRAI	circuit nature des 3 textiles au fil des Riots	Pédestre	25/11/2019
CANTAING SUR ESCAUT	CAMBRAI	circuit du Bois de la Folie	Pédestre	18/02/2013
CATTENIERES	CAMBRAI	circuit du Moulin Neuf	Pédestre	12/02/2018
CAUDRY	CAMBRAI	circuit nature des 3 textiles au fil des Riots	Pédestre	14/11/2019
ESTOURMEL	CAMBRAI	circuit du Moulin Neuf	Pédestre	19/03/2018
FONTAINE-AU-PIRE	CAMBRAI	circuit nature des 3 textiles au fil des Riots	Pédestre	24/10/2019
LE CATEAU	CAMBRAI	Matisse, sa Ville et ses Trésors	Pédestre	10/10/2019
NOYELLES-SUR-ESCAUT	CAMBRAI	circuit du Bois de la Folie	Pédestre	27/02/2013
NOYELLES-SUR-ESCAUT	CAMBRAI	circuit de l'Escuette	Pédestre	04/06/2013
ORS	CAMBRAI	circuit du Bois l'Evêque + sur les pas de Wilfried Owen	Pédestre	04/07/2012
POMMEREUIL	CAMBRAI	sentier bocager de pommereuil	Pédestre	18/12/1998
ROMERIES	CAMBRAI	des Harpies à la motte féodale	Pédestre	05/10/2016
VERTAIN	CAMBRAI	des Harpies à la motte féodale	Pédestre	04/10/2016
VILLERS-EN-CAUCHIES	CAMBRAI	Circuit Saint Martin	Pédestre	28/11/2013
WAMBAIX	CAMBRAI	Circuit du Moulin Neuf	Pédestre	14/06/2016
BOUVIGNIES	DOUAI	Circuit des Oiseaux	Pédestre	13/04/2015
MONTIGNY-EN-OSTREVENT	DOUAI	Circuit du bois de Montigny	Pédestre	08/11/2012
NOMAIN	DOUAI	les voyettes de Nomain	Pédestre	23/04/2015
RACHES	DOUAI	Pont à Raysse	Pédestre	12/04/2012
SOMAIN	DOUAI	circuit du marais des onze villes	Pédestre	16/03/2016
WARLAING	DOUAI	circuit du Marais des Vaches	Pédestre	01/02/2013
BISSEZELLE	DUNKERQUE	Autour de Bissezelle	Pédestre	09/06/2023
CAPPELLE-BROUCK	DUNKERQUE	Circuit de Cappelle-Brouck à Compostelle	Pédestre	18/11/2010
CAPPELLE-BROUCK	DUNKERQUE	Circuit des Grandes Vlottes	Pédestre	18/11/2010
CROCHTE	DUNKERQUE	Circuit du Moulin Den Leuw et du Pain	Pédestre	13/09/2010
CROCHTE	DUNKERQUE	circuit "Autour de Bissezele"	Pédestre	15/12/2010
DRINCHAM	DUNKERQUE	Circuit des Nouvelles Terres	Pédestre	24/08/2010
EECKE	DUNKERQUE	circuit du Klockhuis	Pédestre	05/09/2012
ERINGHEM	DUNKERQUE	Circuit des Nouvelles Terres	Pédestre	01/12/2010
FLETRE	DUNKERQUE	le Klockhuis	Pédestre	19/02/2010
FLETRE	DUNKERQUE	amélioration du "Circuit du bois Greffier"	Pédestre	25/10/2013
GODEWAERSVELDE	DUNKERQUE	Les Fraudeurs, Autour du Monastère (modifications)	Pédestre	24/06/2009
GRANDE-SYNTHÉ	DUNKERQUE	Grande-Synthe : Grandeur Nature	Pédestre	18/10/2011
HOLQUE	DUNKERQUE	Circuit des Grandes Vlottes	Pédestre	04/10/2010
HONDSCHOOTE	DUNKERQUE	circuit de la Tour Blanche	Pédestre	10/12/2010
LA GORGUE	DUNKERQUE	Au fil de la Lys	Pédestre	14/02/2012
LOOBERGHE	DUNKERQUE	Circuit des Nouvelles Terres	Pédestre	02/09/2010
LOOBERGHE	DUNKERQUE	circuit "Au fil de l'eau : Gracht et Haute Colme"	Pédestre	08/12/2014
MERVILLE	DUNKERQUE	circuit des Rivières/variante au fil de l'eau	Pédestre	06/11/2014
NIEPPE	DUNKERQUE	Sentier de Nieperkerke	Pédestre	17/06/2013
PITGAM	DUNKERQUE	Circuit du Moulin Den Leuw et du Pain	Pédestre	02/09/2010
STEENVOORDE	DUNKERQUE	Circuit de la ronde des moulins - variante découverte	Pédestre	01/10/2012
ANSTAING	LILLE	Les Voyettes du Val de Marque	Pédestre	13/05/2016
ARMENTIERES	LILLE	circuits "Au fil de l'eau"	Pédestre	06/12/2012
AUBERS	LILLE	circuit de la Crapahute	Pédestre	26/04/2011
BOUSBECQUE	LILLE	Modif circuit Auger de Bousbecque	Pédestre	21/02/2008
BOUSBECQUE	LILLE	circuit de "La Montagne"	Pédestre	15/10/2008
CAMPIN-EN-CAREMBAULT	LILLE	sautoir Hagué	Pédestre	11/04/2013
HERLIES	LILLE	Circuit de la Crapahute	pédestre	12/04/2011
MARQUILLIES	LILLE	complément circuit Autour de la Libaude	Pédestre	24/03/2021
PHALEMPIN	LILLE	circuit de Phalempin	Pédestre	04/04/2013
WERVICQ-SUD	LILLE	Circuit de La Montagne	Pédestre	17/09/2008
WICRES	LILLE	modif Circuit autour de la Libaude	Pédestre	25/09/2020
BELLAING	VALENCIENNES	La Fontaine d'Haveluy	Pédestre	17/06/2011
CHÂTEAU L'ABBAYE	VALENCIENNES	circuit Entre Escaut et Scarpe	Pédestre	06/02/2017

COMMUNE	ARRONDISSEMENT	CIRCUIT	DISCIPLINE	DELIBERATION COMMUNALE
CONDE-SUR-L'ESCAUT	VALENCIENNES	circuit des Remparts	Pédestre	09/10/2007
DENAIN	VALENCIENNES	circuit "Denain, ville d'eau, de charbon et d'acier"	Pédestre	17/02/2014
DENAIN	VALENCIENNES	circuit "Denain, ville d'eau, de charbon et d'acier"	Pédestre	02/07/2014
HAVELUY	VALENCIENNES	La Fontaine d'Haveluy	Pédestre	06/06/2011
MORTAGNE-DU-NORD	VALENCIENNES	Circuit Entre Escaut et Scarpe	Pédestre	24/02/2017
THUN-SAINT-AMAND	VALENCIENNES	circuit entre escaut et scarpe	Pédestre	31/03/2017

DELIBERATIONS DES COMMUNES

Pour intégration au Plan Départemental des Itinéraires de Promenade et de Randonnée (boucles VTT, équestres, GR/GRP)

BEAURIEUX	AVESNES-SUR-HELPE	La Grande Boucle	VTT	30/03/2007
BERELLES	AVESNES-SUR-HELPE	Le Grande Boucle	VTT	04/04/2007
CLAIRFAYTS	AVESNES-SUR-HELPE	Le clocher penché - la grande boucle	VTT	14/03/2007
DIMONT	AVESNES-SUR-HELPE	La Grande Boucle	VTT	03/04/2007
EPPE-SAUVAGE	AVESNES-SUR-HELPE	Près du Parc - Le clocher penché - La grande boucle	VTT	31/03/2007
FELLERIES	AVESNES-SUR-HELPE	Le clocher penché - la grande boucle	VTT	12/04/2007
LEZ-FONTAINE	AVESNES-SUR-HELPE	Le clocher penché - la grande boucle	VTT	10/04/2007
LIESSIES	AVESNES-SUR-HELPE	Près du Parc - Le clocher penché - La grande boucle	VTT	30/03/2007
MONCEAU-SAINT-WAAST	AVESNES-SUR-HELPE	Fagne-de-Solre	Equestre	06/07/2007
SARS-POTERIES	AVESNES-SUR-HELPE	La Grande Boucle	VTT	06/04/2007
SOLRE-LE-CHATEAU	AVESNES-SUR-HELPE	Le clocher penché - la grande boucle	VTT	30/03/2007
SOLRINNES	AVESNES-SUR-HELPE	La Grande Boucle	VTT	30/03/2007
ESTOURMEL	CAMBRAI	Les Mulquinières	Cyclo	18/11/2008
SAINT-PYTHON	CAMBRAI	GRP du Cambrésis	Pédestre	28/05/2010
AUBIGNY-AU-BAC	DOUAI	Les plaines de l'Ostrevent	VTT	06/10/2006
AIX	DOUAI	Boucles	Equestre	22/09/2011
BEUVRY-LA-FORET	DOUAI	projet complémentaire au circuit équestre	Equestre	28/02/2012
SAMEON	DOUAI	projet complémentaire relatif au circuit équestre	Equestre	24/01/2012
SAMEON	DOUAI	projet complémentaire au circuit équestre	Equestre	25/11/2011
TILLOY-LEZ-MARCHIENNES	DOUAI	Boucles	Equestre	02/09/2011
TERDEGHEM	DUNKERQUE	Moulins de Flandres 1	Cyclo	27/08/2008
WORMHOUT	DUNKERQUE	Les rives de l'Yser	Cyclo	19/11/2008
BOUSIGNIES	VALENCIENNES	Boucles	Equestre	04/10/2011
BRILLON	VALENCIENNES	Boucles	Equestre	26/09/2011
HORDAIN	VALENCIENNES	VTT en Ostrevent	VTT	05/01/1994
ROSLT	VALENCIENNES	projet de boucles équestres	Equestre	30/09/2011
BEURAIN	CAMBRAI	GRP du Cambrésis	Pédestre	13/04/2010
CATILLON-SUR-SAMBRE	CAMBRAI	GR 122	Pédestre	13/11/2007
CAULLERY	CAMBRAI	GRP du Cambrésis	Pédestre	17/06/2011
ESCARMAIN	CAMBRAI	GRP du Cambrésis	Pédestre	11/02/2011
FRESSIES	CAMBRAI	GRP du Cambrésis	Pédestre	07/10/2011
HEM-LENGLET	CAMBRAI	GRP du Cambrésis	Pédestre	16/09/2011
LE CATEAU-CAMBRESIS	CAMBRAI	GRP du Cambrésis	Pédestre	14/12/2012
REJET DE BEAULIEU	CAMBRAI	GRP du Cambrésis	Pédestre	23/05/2011
ROMERIES	CAMBRAI	GRP du Cambrésis	Pédestre	17/11/2010
SAINT-MARTIN-SUR-ECAILLON	CAMBRAI	GRP du Cambrésis	Pédestre	07/05/2010
SAULZOIR	CAMBRAI	GRP du Cambrésis	Pédestre	04/06/2010
SOLESMES	CAMBRAI	GRP du Cambrésis	Pédestre	23/11/2010
VERTAIN	CAMBRAI	GRP du Cambrésis	Pédestre	13/04/2010
ANICHE	DOUAI	GRP bassin minier boucle 5	Pédestre	19/12/2008
AUBERCHICOURT	DOUAI	GRP bassin minier boucle 5	Pédestre	09/12/2008
CANTIN	DOUAI	GRP bassin minier boucle 4	Pédestre	16/10/2008
FERIN	DOUAI	GRP bassin minier boucle 4	Pédestre	04/12/2008
FLERS-EN-ESCREBIEUX	DOUAI	GRP bassin minier boucle 4	Pédestre	20/10/2008
FLINES-LEZ-RACHES	DOUAI	GRP bassin minier boucle 4	Pédestre	28/11/2008
GOEULZIN	DOUAI	GRP bassin minier boucle 1	Pédestre	09/10/2008
GOEULZIN	DOUAI	GRP bassin minier boucle 4	Pédestre	09/10/2008
LALLAING	DOUAI	GRP Bassin Minier	Pédestre	16/12/2008
LAMBRES-LEZ-DOUAI	DOUAI	GRP bassin minier boucle 4	Pédestre	17/12/2008
LEWARDE	DOUAI	GRP bassin minier boucle 5	Pédestre	22/06/2009
MARCHIENNES	DOUAI	GR 121	Pédestre	26/03/2007
MASNY	DOUAI	GRP bassin minier boucle 5	Pédestre	18/02/2009
MONCHECOURT	DOUAI	GRP bassin minier boucle 5	Pédestre	05/12/2008
MONTIGNY-EN-OSTREVENT	DOUAI	GRP bassin minier boucle 5	Pédestre	05/12/2008
PECQUENCOURT	DOUAI	GR 121	Pédestre	28/07/2006
PECQUENCOURT	DOUAI	GRP bassin minier boucle 5	Pédestre	17/12/2008
RACHES	DOUAI	GRP bassin minier boucle 4	Pédestre	17/10/2008
RACHES	DOUAI	GRP Bassin Minier boucle 1	Pédestre	17/10/2008
ROOST-WARENDIN	DOUAI	GRP bassin minier boucle 4	Pédestre	03/09/2008
WANDIGNIES-HAMAGE	DOUAI	GRP bassin minier boucle 5	Pédestre	14/11/2008
WARLAING	DOUAI	GRP bassin minier boucle 6	Pédestre	24/04/2009
ARNEKE	DUNKERQUE	projet complémentaire relatif au circuit "Pays du Houblon" (réseau point noeud Cassel)	Pédestre	24/02/2015
BAILLEUL	DUNKERQUE	Réseau point noeud	Pédestre	04/02/2010
BAMBEQUE	DUNKERQUE	Projet complémentaire relatif au réseau point noeud		22/09/2011
BERTHEN	DUNKERQUE	Réseau point noeud	Pédestre	02/11/2010
BERTHEN	DUNKERQUE	GRP des Flandres	Pédestre	19/12/2011
BOESCHEPE	DUNKERQUE	réseau point noeud	Pédestre	28/01/2010

COMMUNE	ARRONDISSEMENT	CIRCUIT	DISCIPLINE	DELIBERATION COMMUNALE
BOLLEZEELE	DUNKERQUE	GR de l'Yser (modification)	Pédestre	30/06/2009
HARDIFORT	DUNKERQUE	5ème réseau de promenade pédestre autour de Cassel	Pédestre	11/07/2014
HERZEELE	DUNKERQUE	Projet complémentaire relatif au réseau points nœud	Pédestre	05/09/2011
HOUTKERQUE	DUNKERQUE	projet complémentaire au réseau Point Nœud	Pédestre	06/10/2011
METEREN	DUNKERQUE	GRP "Le tour des Monts de Flandres"	Pédestre	12/08/2011
METEREN	DUNKERQUE	réseau point nœud	Pédestre	16/06/2010
NOORDPEENE	DUNKERQUE	réseau de randonnées du Pays de Cassel	Pédestre	06/02/2015
REXPOEDE	DUNKERQUE	Projet complémentaire relatif au réseau point nœud	Pédestre	19/12/2011
SAINT SYLVESTRE CAPPEL	DUNKERQUE	GRP Le Tour des Monts de Flandres	Pédestre	25/11/2011
SAINT SYLVESTRE CAPPEL	DUNKERQUE	5ème réseau de promenade pédestre autour de Cassel	Pédestre	28/10/2014
SAINTE-MARIE-CAPPEL	DUNKERQUE	GRP Le Tour des Monts de Flandres	Pédestre	17/12/2011
SAINTE-MARIE-CAPPEL	DUNKERQUE	Réseau de randonnée du Pays de Cassel	Pédestre	31/05/2015
SAINT-JANS-CAPPEL	DUNKERQUE	Réseau point nœud	Pédestre	01/02/2010
SAINT-JANS-CAPPEL	DUNKERQUE	GRP Le Tour des Monts de Flandres	Pédestre	04/01/2012
STEENVOORDE	DUNKERQUE	projet complémentaire au réseau point nœud	Pédestre	15/02/2012
STEENVOORDE	DUNKERQUE	GRP Monts de Flandres	Pédestre	28/03/2012
STEENVOORDE	DUNKERQUE	5ème réseau de promenade pédestre autour de Cassel	Pédestre	26/09/2014
TERDEGHEM	DUNKERQUE	5ème réseau de promenade pédestre autour de Cassel	Pédestre	16/07/2014
WEMAERS-CAPPEL	DUNKERQUE	5ème réseau de promenade pédestre autour de Cassel	Pédestre	25/06/2014
WEST-CAPPEL	DUNKERQUE	projet complémentaire au réseau point nœud	Pédestre	18/11/2011
WINNEZEELE	DUNKERQUE	projet complémentaire au réseau point nœud	Pédestre	07/11/2011
WINNEZEELE	DUNKERQUE	projet complémentaire au réseau point nœud	Pédestre	28/11/2014
ABSCON	VALENCIENNES	GRP bassin minier boucle 5	Pédestre	16/12/2008
BELLAING	VALENCIENNES	GRP bassin minier boucle 3	Pédestre	03/11/2008
BELLAING	VALENCIENNES	GRP bassin minier boucle 6	Pédestre	03/11/2008
CONDE-SUR-L'ESCAUT	VALENCIENNES	GRP bassin minier boucle 7	Pédestre	13/11/2008
DENAIN	VALENCIENNES	GRP bassin minier boucle 6	Pédestre	11/12/2008
ESCAUDAIN	VALENCIENNES	GRP bassin minier boucle 5	Pédestre	21/10/2008
ESCAUDAIN	VALENCIENNES	GRP bassin minier boucle 6	Pédestre	21/10/2008
ESCAUTPONT	VALENCIENNES	GRP bassin minier boucle 7	Pédestre	18/12/2008
HASNON	VALENCIENNES	GRP bassin minier boucle 6	Pédestre	25/11/2008
HAVELUY	VALENCIENNES	GRP bassin minier boucle 6	Pédestre	11/06/2009
HERIN	VALENCIENNES	GRP bassin minier boucle 6	Pédestre	18/12/2008
LOURCHES	VALENCIENNES	GRP bassin minier boucle 6	Pédestre	10/12/2008
ODOMEZ	VALENCIENNES	GRP bassin minier boucle 7	Pédestre	12/11/2008
SAINT-AMAND-LES-EAUX	VALENCIENNES	GRP bassin minier boucle 7	Pédestre	18/12/2008
WALLERS	VALENCIENNES	GRP bassin minier boucle 6	Pédestre	11/12/2008
WAVRECHAIN-SOUS-DENAIN	VALENCIENNES	GRP bassin minier boucle 6	Pédestre	11/12/2008

CONSEIL DEPARTEMENTAL
Réunion du 26 mars 2024

OBJET : Opérations relatives au Plan Départemental des Itinéraires de Promenade et de Randonnée (PDIPR).

Dans le cadre de sa politique Nord durable et en particulier de son engagement 3.4, visant à mettre en œuvre un plan de valorisation des chemins inscrits au Plan Départemental des Itinéraires de Promenade et de Randonnée (PDIPR), le présent rapport a pour objet, au titre de la présentation d'opération relative aux Espaces, Sites et Itinéraires :

- la modification du circuit du Robigeux dont le départ est à Sailly-lez-Lannoy (création d'une variante à Willems),
- l'intégration au PDIPR des boucles faisant l'objet d'une régularisation lors de la qualification des circuits, toutes disciplines confondues.

L'Assemblée départementale a décidé, lors de sa réunion du 29 février 1988 (SGAI/DAE/213), la mise en place d'un Plan Départemental des Itinéraires de Promenade et de Randonnée (PDIPR).

La Commission permanente du Conseil Général du Nord du 5 avril 1993 (DAEE/92/EA21) a décidé la valorisation du Plan Départemental des Itinéraires de Promenade et de Randonnée (PDIPR). Cette mise en valeur suppose la protection juridique complète des boucles et des chemins de Petites et Grandes Randonnées par une double délibération, celles du Conseil municipal de la commune concernée par l'itinéraire et du Conseil départemental du Nord.

I - MODIFICATION DU TRACÉ DU CIRCUIT DU ROBIGEUX : CRÉATION D'UNE VARIANTE À WILLEMS (ANNEXE 1)

La commune de Willems souhaite modifier le tracé du circuit du Robigeux inscrit au PDIPR. Cette modification vise à créer une variante permettant de réaliser deux parcours (12 km ou 15 km). Elle a délibéré le 21 décembre 2023 (annexe 2).

II – RÉGULARISATION/VALORISATION DE CERTAINES BOUCLES NON INSCRITES DEPUIS 2007

Dans le cadre de la critérisation des circuits de randonnée, toutes disciplines confondues, il a été procédé à une étude minutieuse de chaque boucle inscrite au PDIPR. Il s'avère que depuis 2007 :

- 55 circuits pédestres,
- 2 circuits équestres,
- 2 circuits VTT,
- 3 sentiers de Grande Randonnée de Pays (GRP),
- 3 sentiers de Grande Randonnée (GR),

n'ont pas été valorisés par délibération départementale. Il est donc proposé de les régulariser dans ce rapport, suivant la liste, jointe en annexe 3.

Je propose au Conseil départemental :

- d'approuver la modification du tracé du circuit du Robigeux inscrit au Plan Départemental des Itinéraires de Promenade et de Randonnée ;
- d'autoriser l'inscription des circuits de randonnée, listés en annexe 3, au Plan Départemental des Itinéraires de Promenade et de Randonnée.

Christian POIRET
Président du Département du Nord